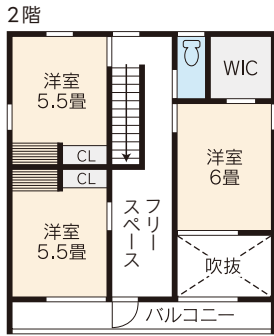
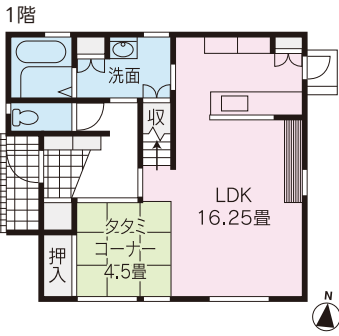


西垣生モデルハウスのご案内



太陽光発電
7kw

耐震等級
3
認定取得



▲ZEH取得 (BELS★★★★)

駐車場2台 + 駐輪可

- 敷地面積 / 140.67㎡ (42.55坪)
- 延床面積 / 103.50㎡ (31.30坪)
- 1階 / 55.48㎡ ■2階 / 48.02㎡

販売価格 **3,480** (税込み) 万円

光熱費が 実質0円!

光熱費が最近高騰していることを感じていませんか? これからさらに高くなる不安もえひめ住販の家なら安心! 太陽光発電で毎月の負担を軽減。

便利な 垣生エリア!

空港までアクセス抜群! 将来は高速道路からの道路も開通して、ますます交通の便が良くなる街! 周辺施設も充実で便利!

ご家族のお悩みを えひめ住販が解決!



家事も ラクラク!

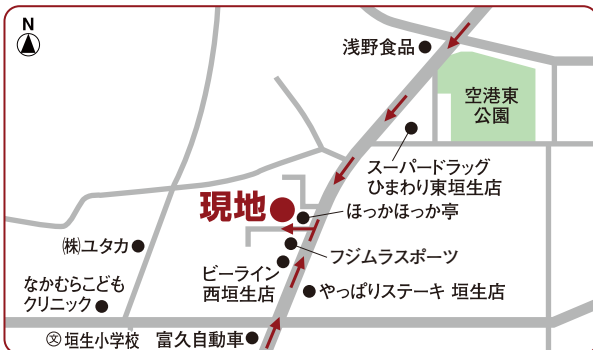
共働きの夫婦におすすめ! 家事がラクな生活動線に工夫! 毎日の時短に繋がる工夫が随所に。収納スペースも充実でママが嬉しい。

月々8万円台 の支払い!

今の家賃並みのお金で、新築住宅が手に入る! 光熱費も下げられて経済的メリットも大きな住宅です! いますぐ入居可もメリット!

- 銀行ローン ●金利1.4%(10年固定)
- ボーナス月支払い:10万円 ●35年返済

ぜひ一度、現地をご覧ください。土日以外、**平日の見学**も随時対応させていただきます。



えひめ住販

松山市森松町1035-1

- 宅地建物取引業 / 愛媛県知事(3)登録第4989号
- 一般建築工事業許可番号 / 愛媛県知事許可(般・28)第16914号

お電話でご予約の場合

「見学したいのですが」とお伝えください。

TEL **089-997-7230**

営業時間 / 9:00~18:00

Webからご予約の場合

専用のご予約フォームに
必要事項をご入力ください。

えひめ住販

スマートフォンはこちらからアクセス

